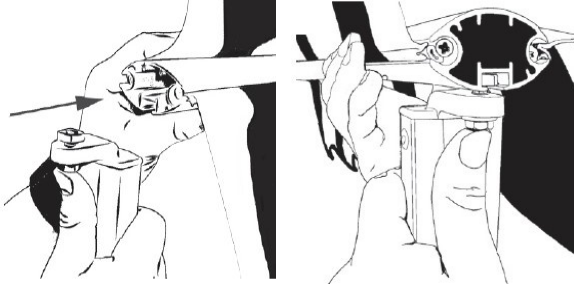




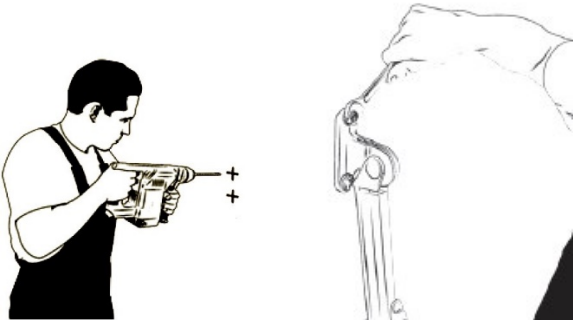
9: Skli firkantmutteren inn i kanalen på frontprofilens underside.



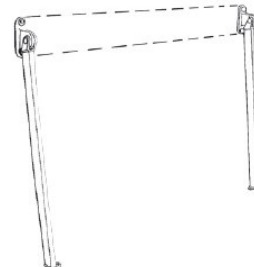
10: Marker plasseringen av skruerullene for armbraketten. Løft armen av igjen.



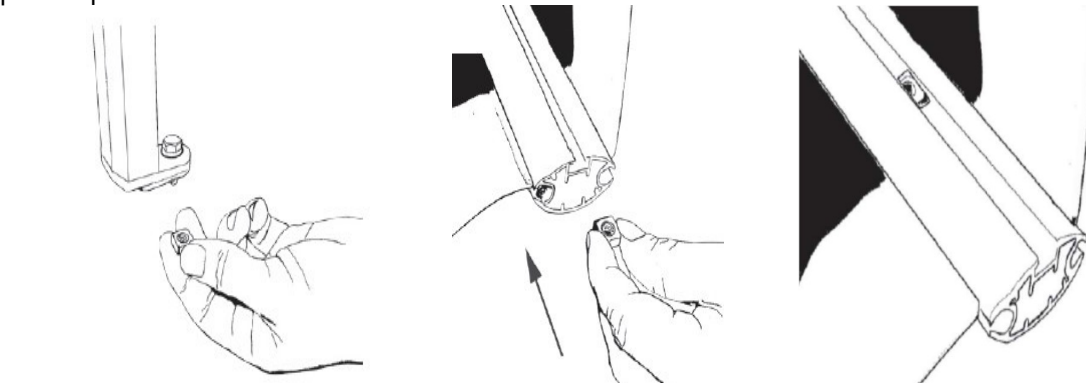
11: Forbor hullene. Skru deretter opp armen.



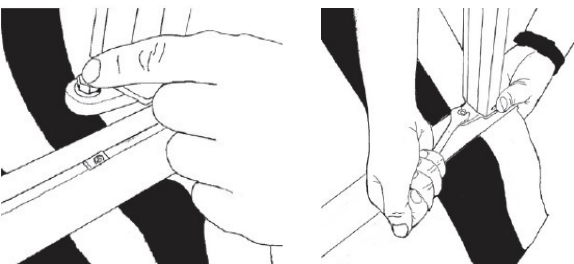
12: Monter den andre armen tilsvarende. Forsikre deg om at disse monteres horisontalt ved å bruke vater.



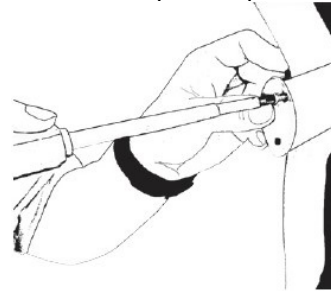
13: Skru firkantmutteren ut fra armen. Forbered neste steg ved å plassere firkantmutteren i kanalen på frontprofilens underside.



14: Skru nå armen til frontprofilen ved hjelp av firkantmutteren.



15: Repeter steg 13 og 14 for den andre armen. Skru til slutt på frontprofilens endelokk.



16: Pass til slutt på at regnvær ikke forårsaker skade dersom du har motorstyring. Vannansamlinger på ledning burde dryppe naturlig av. Unngå at ledningen fører vannet inn i motor.

